



Misionierių sodai

Parko lankytojų apklausos
rezultatai

2024

Užsakovas:

Vilniaus miesto savivaldybė

Tyrimo autoriai:

Maryja Šupa, Vytautas Kaktinas, Eglė Stankevičiūtė, Goda Damaševičiūtė
miesto@sociologai.lt

© Vilniaus miesto savivaldybė, 2024

© Maryja Šupa, Vytautas Kaktinas, Eglė Stankevičiūtė, Goda Damaševičiūtė, 2024

Turinys



1. Apie apklausą
2. Misionierių sodų apklausos dalyvių charakteristikos
3. Misionierių sodų subjektyvus įvaizdis
4. Misionierių sodų lankymas ir funkcijos
5. Misionierių sodų tvarkymo poreikiai

Apie apklausą

Tyrimo tikslas



Tyrimo tikslas – išsiaiškinti Vilniaus gyventojų nuomonę apie Misionierių sodus ir šalia esančias Kūdras, siekiant nustatyti potencialias šios erdvės priežiūros ir tvarkymo gaires.

Tyrimo tikslui pasiekti buvo iškelti tokie pagrindiniai tyrimo klausimai:

- ▶ Koks yra subjektyvus parko įvaizdis?
- ▶ Kokios yra parko funkcijos ir naudojimo būdai?
- ▶ Koks yra poreikis parko erdvės tvarkymui, renovacijai?

Apie apklausą

Tyrimo metodika



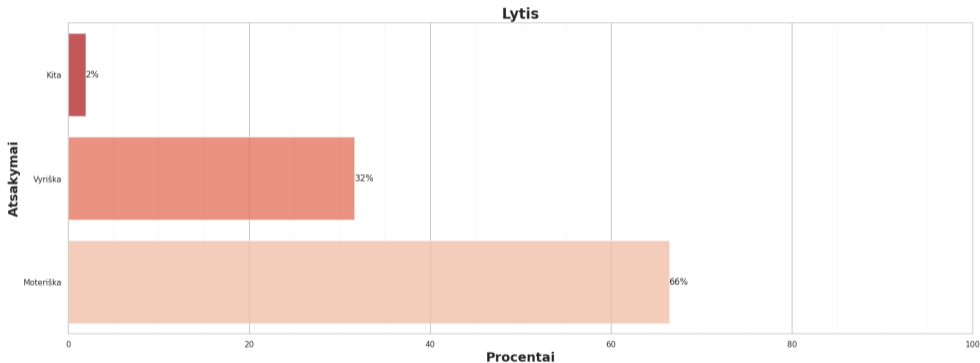
- ▶ Tyrimo metodas – **internetinė apklausa**. Duomenys buvo surinkti 2024 m. birželio 19 – liepos 9 d.
- ▶ Apklausoje dalyvavo 1389 respondentai. Pagrindinėje duomenų analizėje **panaudoti 1327 Misionierių soduose besilankančių asmenų atsakymai**. Imtis atspindi internete anketą užpildžiusių parko lankytojų nuomonę.
- ▶ Informacija apie apklausą buvo platinama Vilniaus savivaldybės interneto svetainėje, seniūnijų „Facebook“ paskyrose.

Misionierių sodų apklausos dalyvių charakteristikos

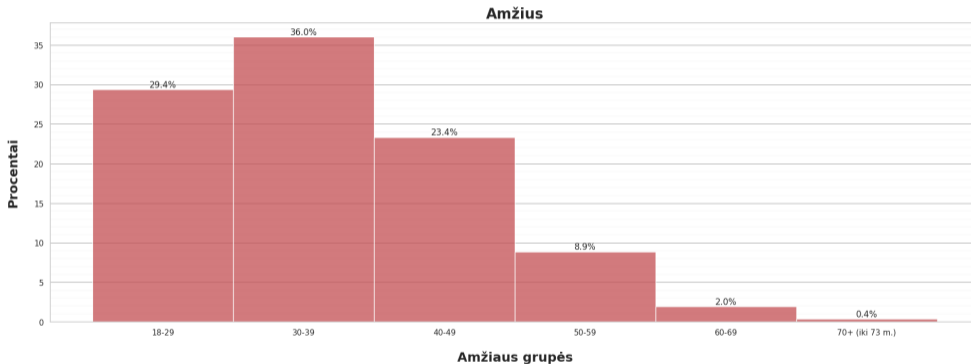


- ▶ Didžiąją dalį apklausos respondentų sudarė **moterys ir jaunesnio amžiaus (iki 39 m.) apklausos dalyviai.**
- ▶ Dauguma apklausos dalyvių **gyvena šalia** Misionierių sodų ir prie jų esančių Kūdrų (iki 5 km atstumu).
- ▶ Papildomi 23 atsakymai, neįtraukti į pagrindinę imtį, atskleidė, kad dalis žmonių Misionierių soduose nesilanko, nes neranda sau tinkamos veiklos arba gyvena per toli.

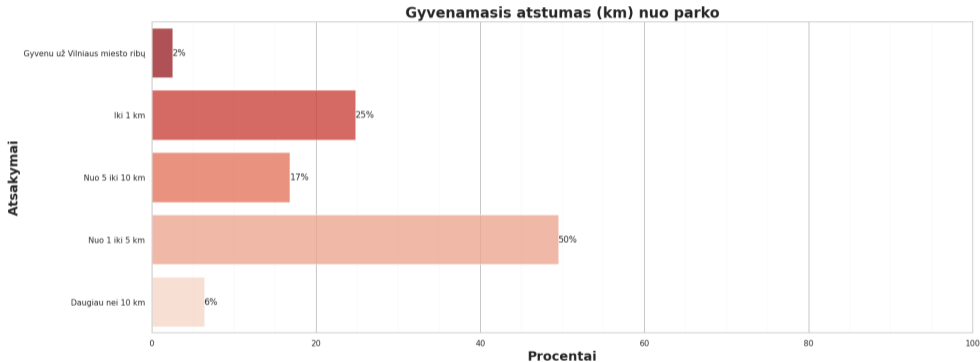
Misionierių sodų apklausos dalyvių charakteristikos



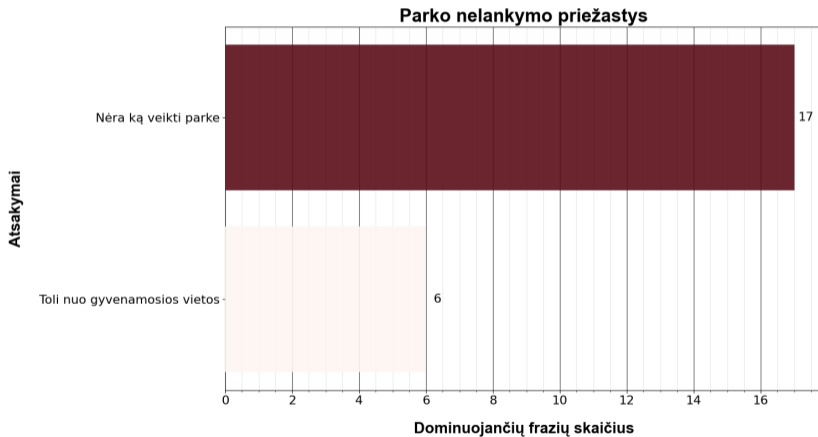
Misionierių sodų apklausos dalyvių charakteristikos



Misionierių sodų apklausos dalyvių charakteristikos



Misionierių sodų apklausos dalyvių charakteristikos



Misionierių sodų subjektyvus įvaizdis

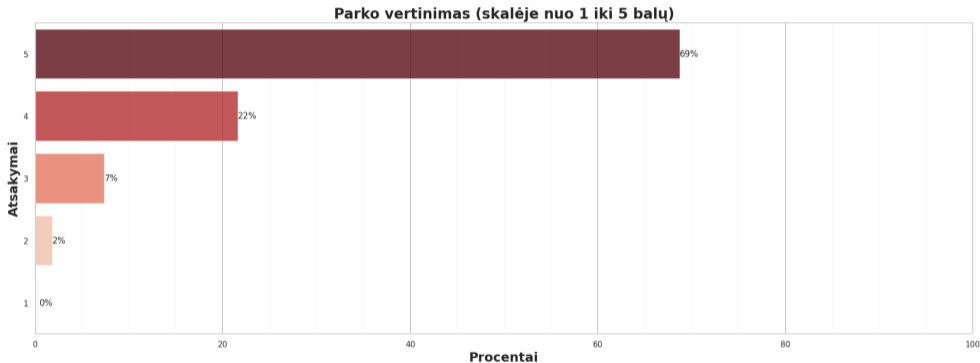
Pagrindinis šios erdvės privalumas – **lengvai pasiekiamą lokaciją** miesto centre ir **gamtovaizdžio bei miestovaizdžio derinys**.

- ▶ Apklausos dalyviai – **labai patenkinti** Misionierių sodais ir apibūdina jį kaip **žalią, natūralų, jaukų**.
- ▶ Misionierių sodai laikomi **gražia, atvira, ramia vieta**, o palyginus rečiau apibūdinami kaip šiuolaikiški.
- ▶ Su Misionierių sodais dažniausiai siejami renginiai – Šaltibarščių festivalis, mėšainių festivalis ir festivalis „Opium pieva“. Tačiau apklausos dalyvių nuomone, maisto ir gėrimų renginiai bei muzikos renginiai šioje erdvėje nėra labai svarbūs.
- ▶ Misionierių sodų lankytojai **jaučiasi saugiai** tiek šviesiu, tiek tamsiu paros metu.

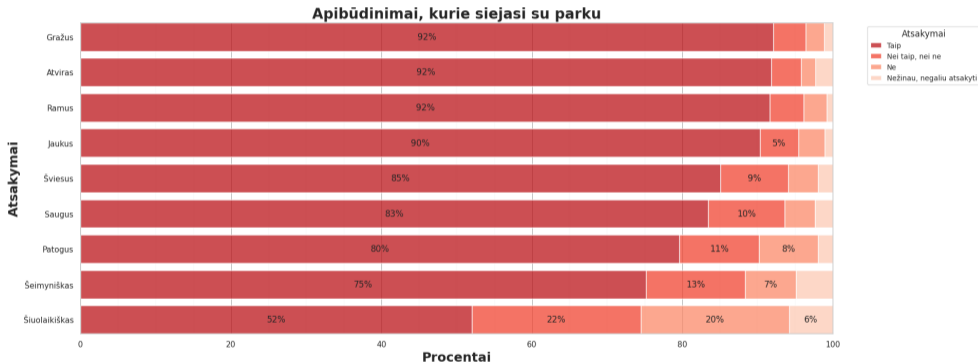
Misionierių sodų subjektyvus įvaizdis



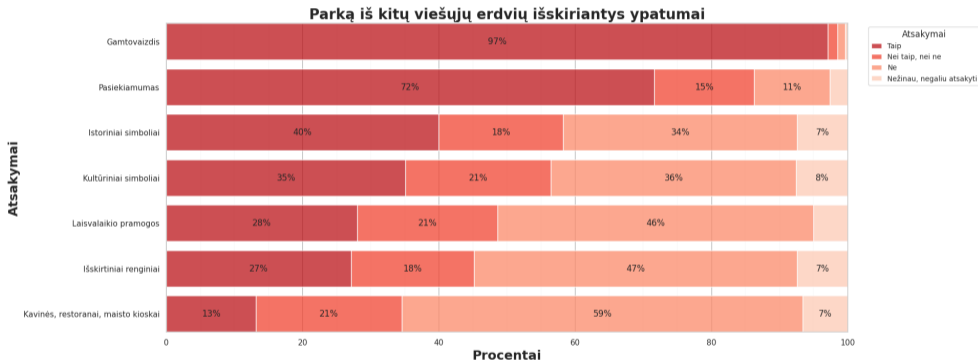
Misionierių sodų subjektyvus įvaizdis



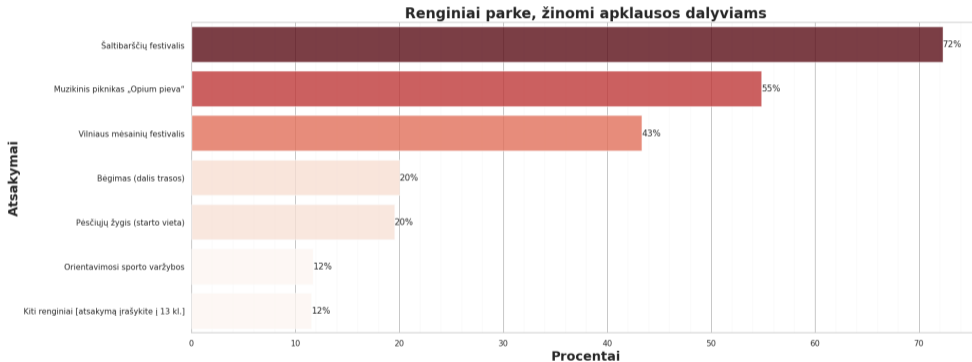
Misionierių sodų subjektyvus įvaizdis



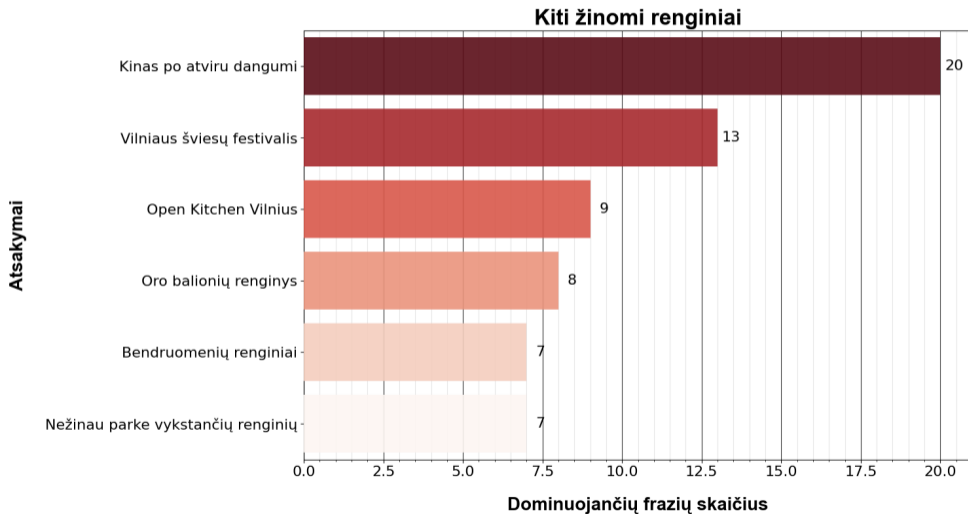
Misionierių sodų subjektyvus įvaizdis



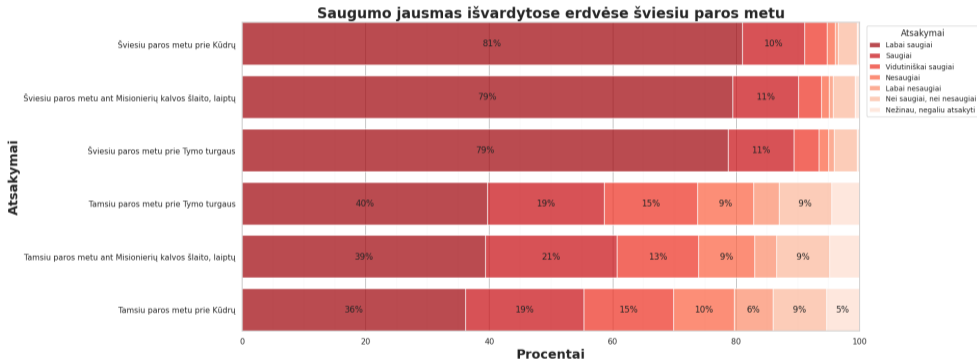
Misionierių sodų subjektyvus įvaizdis



Misionierių sodų subjektyvus įvaizdis



Misionierių sodų subjektyvus įvaizdis



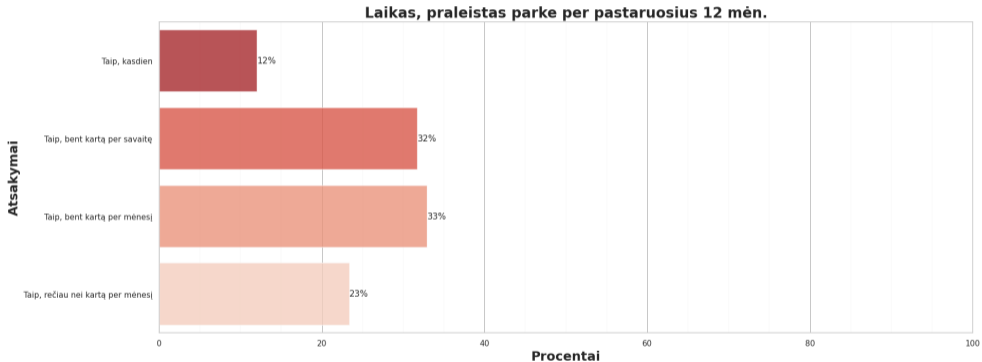
Misionierių sodų lankymas ir funkcijos



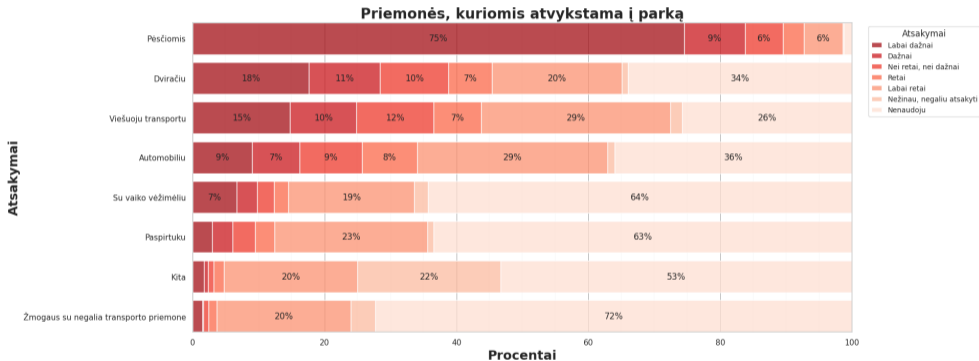
Pagrindinė parko funkcija lankytojams – **palaikyti ryši su gamta.**

- ▶ Apklauso dalyviai Misionierių soduose lankosi **vidutiniu dažnumu**– nuo vieno karto per savaitę iki vieno karto per mėnesį. Populiariausia parko vieta – **prie Kūdrų.**
- ▶ Absoliuti dauguma lankytojų **parką pasiekia pėsčiomis**, taip pat naudojami dviračiais ir viešuoju transportu. Automobiliais lankytojai į parką atvyksta pasirenka palyginus rečiau.
- ▶ Žmonės leidžia laiką Misionierių soduose **su draugais, šeima, vieni.** Jie dažniausiai **mėgaujasi gamtos ir miesto vaizdais, pasivaikšto**, taip pat dažnai bendrauja, praeina pro šalį.
- ▶ Lankytojai labiausiai naudojami takais, šiukšlių dėžėmis, suoliukais, laiptais, perėjimais, tvenkiniais.

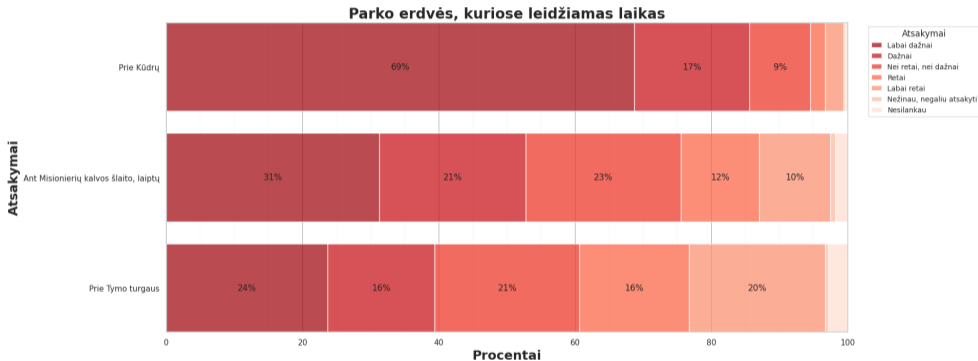
Misionierių sodų lankymas ir funkcijos



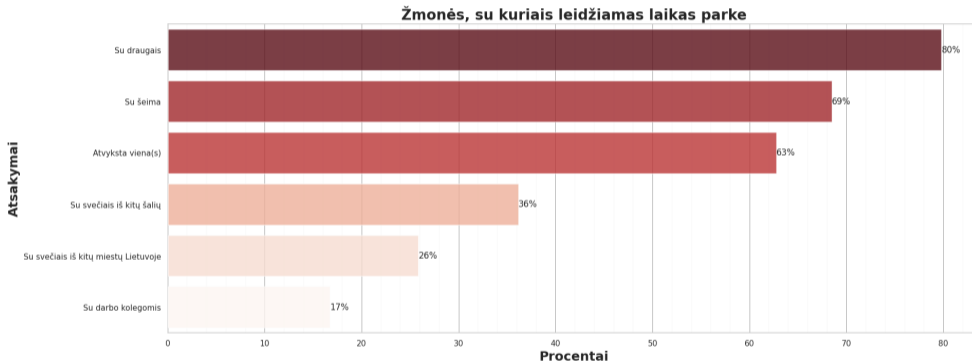
Misionierių sodų lankymas ir funkcijos



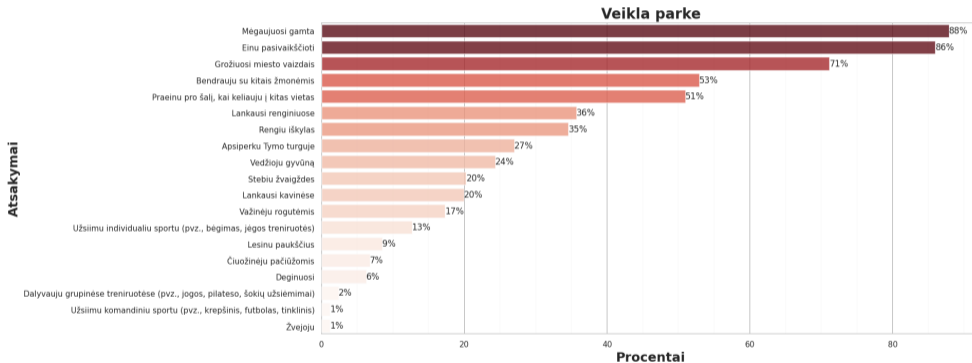
Misionierių sodų lankymas ir funkcijos



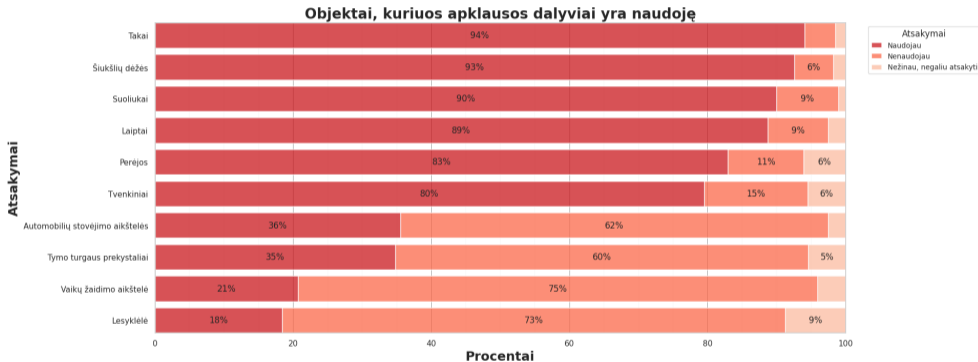
Misionierių sodų lankymas ir funkcijos



Misionierių sodų lankymas ir funkcijos



Misionierių sodų lankymas ir funkcijos



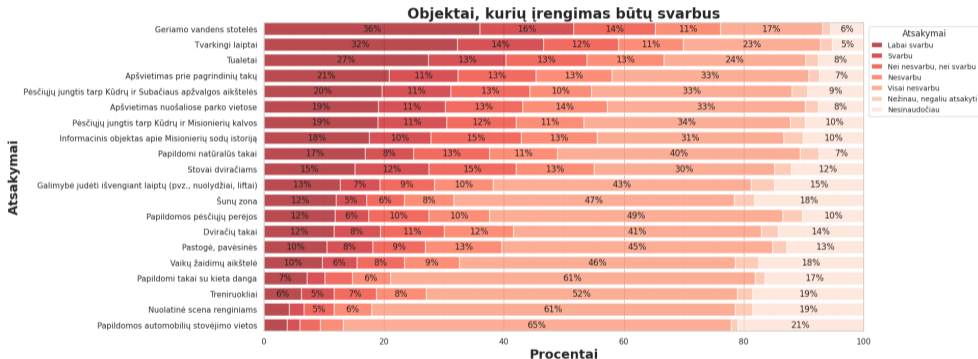
Misionierių sodų tvarkymo poreikiai



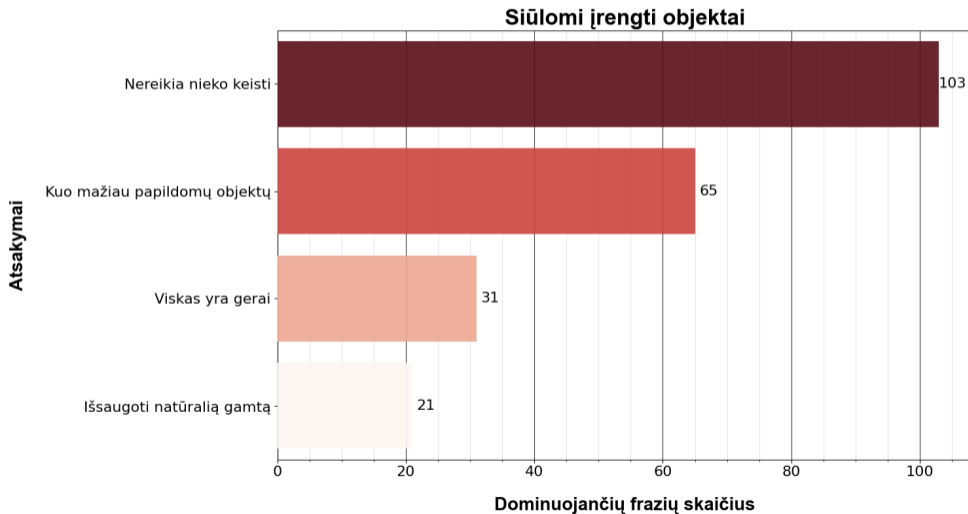
Apklaustos dalyviai teigė, kad Misionierių sodų erdvei **nereikia radikalių pokyčių ir aakcentavo natūralios gamtos išsaugojimą.**

- ▶ Lankytojams svarbiausi objektai, kuriuos reikėtų įrengti – **palaikomoji infrastruktūra:** geriamo vandens stotelės, tvarkingi laiptai, tualetai.
- ▶ Lankytojai **teikia pirmenybę natūralių takų puoselėjimui, galimybei judėti išvengiant laiptų**, o ne takams su kieta danga.
- ▶ Svarbiausiais renginiais, kurie galėtų vykti parke, lankytojai įvardija **gamtos stebėjimo ir pažinimo renginius**, kiek rečiau – meno renginius, bendruomeninius susitikimus.

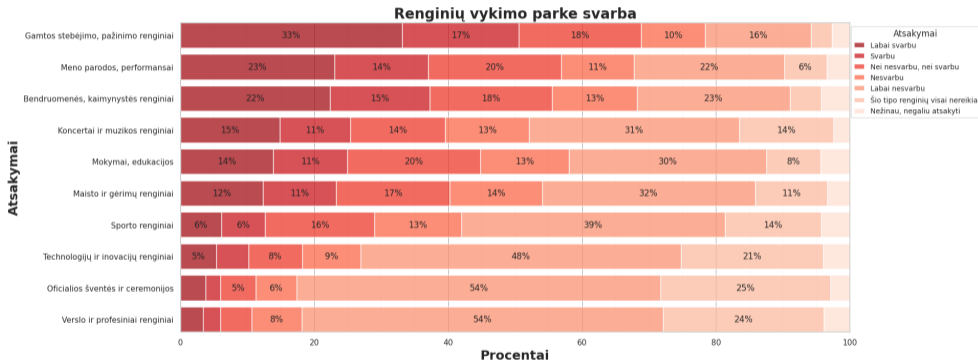
Misionierių sodų tvarkymo poreikiai



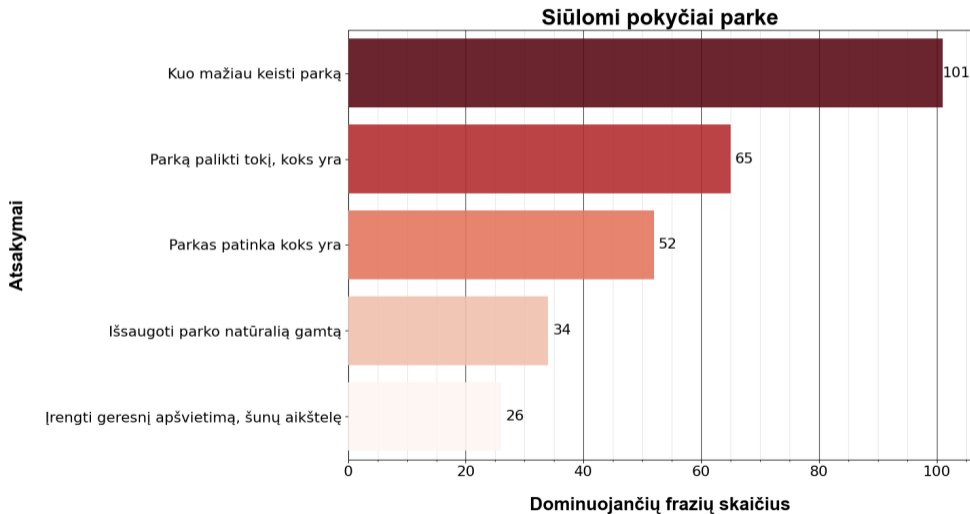
Misionierių sodų tvarkymo poreikiai



Misionierių sodų tvarkymo poreikiai



Misionierių sodų tvarkymo poreikiai



Pagrindiniai akcentai



- ▶ Jauniems, suinteresuotiems, vietiniams parko lankytojams yra svarbi Misionierių sodų aplinka, suteikianti galimybę mėgautis išskirtiniu gamtovaizdžiu. Žmonėms yra aktualu, kad parke išliktų ir gausėtų gamtos, žalumos ir su šiais aspektais susijusių renginių.
- ▶ Parko erdvė yra svarbi, norint užtikrinti lankytojų kasdienes potyrius gamtoje, patenkinti jų bazinius fizinius poreikius, skatinti emocinių ryšių puoselėjimą su kitais žmonėmis natūralioje aplinkoje.
- ▶ Lankytojų nuomone, Misionierių soduose svarbu sutvarkyti palaikomąją infrastruktūrą, pritaikyti erdvę judėjimui išvengiant laiptų, plėtoti į gamtą orientuotus renginius.